

**Comune di Salemi**

**Provincia di Trapani**

**Nuova struttura organizzativa**

**Proposta**

**[con l'assegnazione del personale attualmente in servizio]**

*158*

*31-05-2013*

Allegato alla delibera n. 8

*15-1-2013*

Consiglio Comunale



## Premessa

La presente proposta di revisione della struttura organizzativa del Comune di Salemi intende rispondere ad un obiettivo di maggiore funzionalità della macchina amministrativa comunale in termini di .

- Miglioramento dell'efficienza e dell'efficacia dell'azione amministrativa nell'ottica di una crescita della produttività, in modo da compensare le minori risorse umane;
- conferire alla struttura organizzativa una configurazione più consona ai nuovi compiti che il comune è chiamato a svolgere.



I criteri guida seguiti nella definizione della struttura organizzativa

- Omogeneizzazione di ambiti tematici di lavoro;
- Riduzione delle posizioni di comando/responsabilità;
- Istituzione di nuovi servizi alla luce delle nuove disposizioni normative
- Focalizzazione sul nuovo ruolo dell'Ente locale come motore dello sviluppo locale del territorio;
- Valorizzazione delle risorse umane esistenti;
- Mantenimento dei due livelli organizzativi (settore/servizi)
- Distinzione dei settori fra:
  - Settori di supporto e automantenimento;
  - Settori diretti alla erogazione dei servizi;

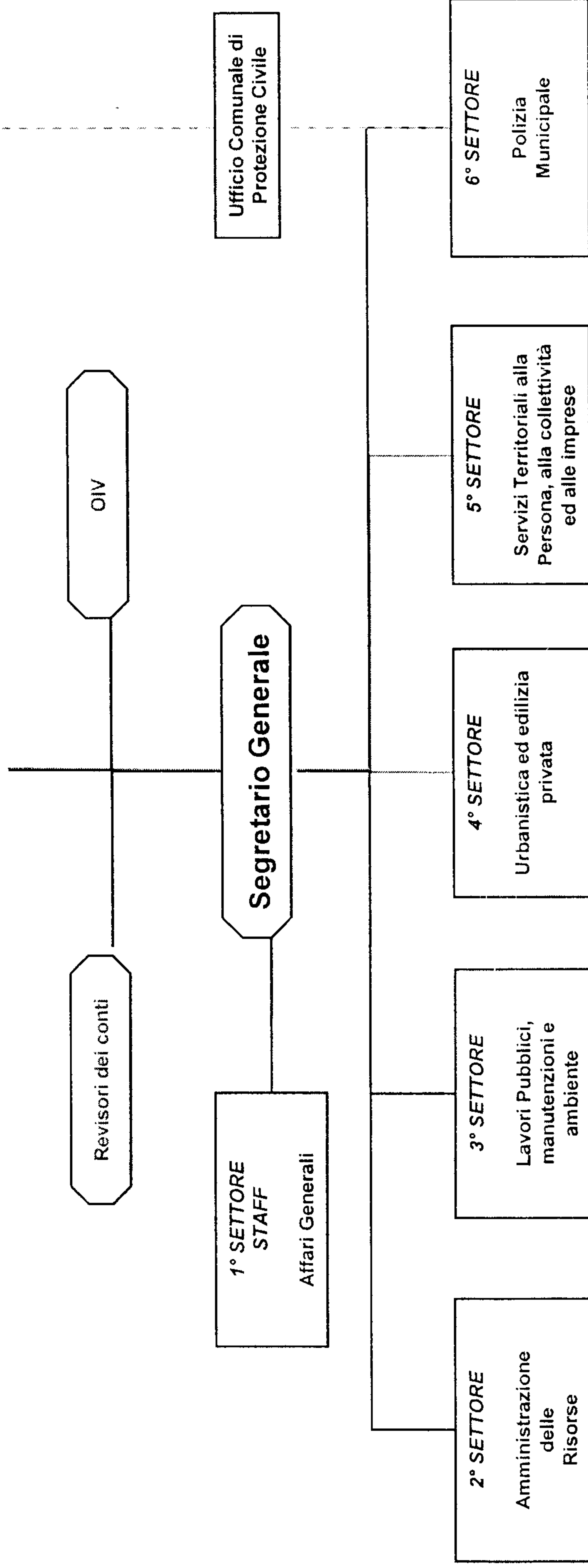


# Organigramma

## La struttura dell'Ente

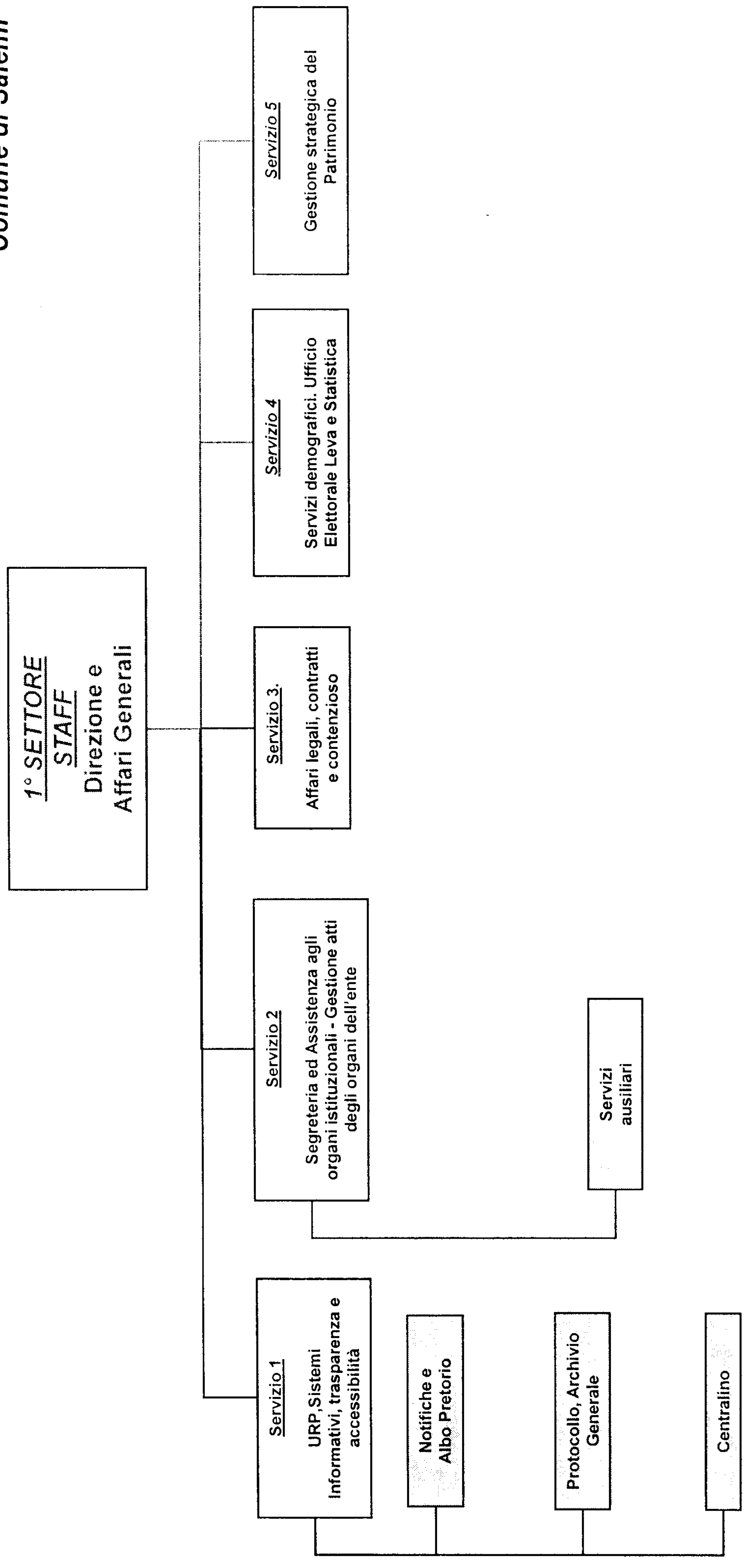
**Sindaco**

**Giunta**





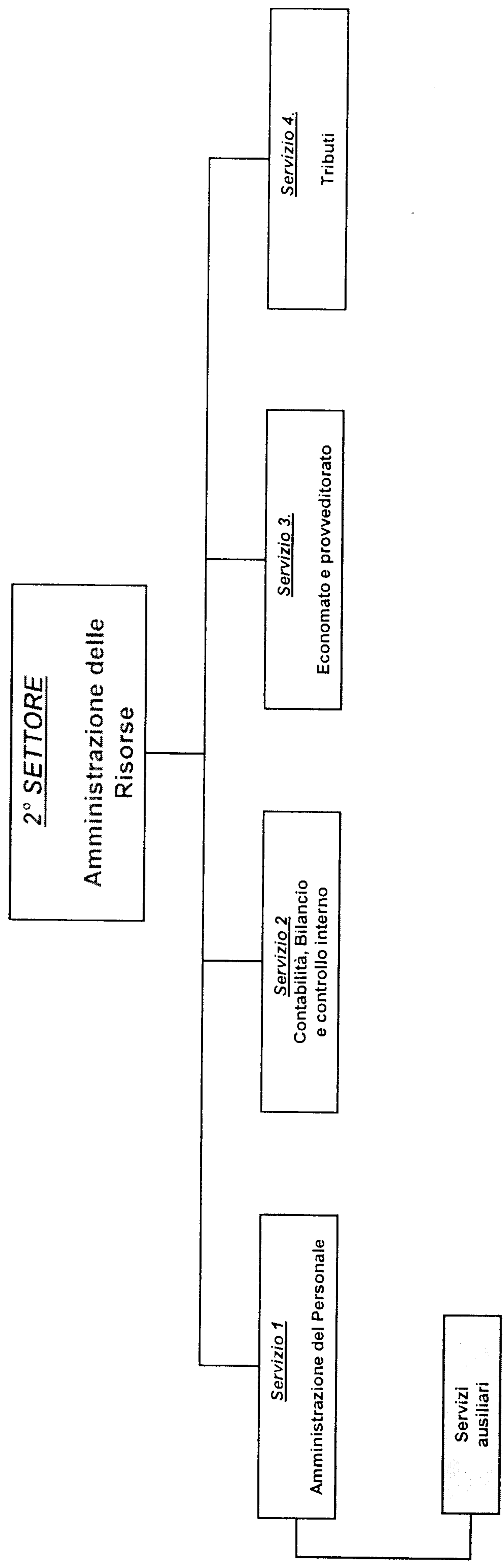
# Comune di Salemi



Unità operative semplici

Unità operativa ad esaurimento, sino all'implementazione del nuovo sistema di risposta automatica

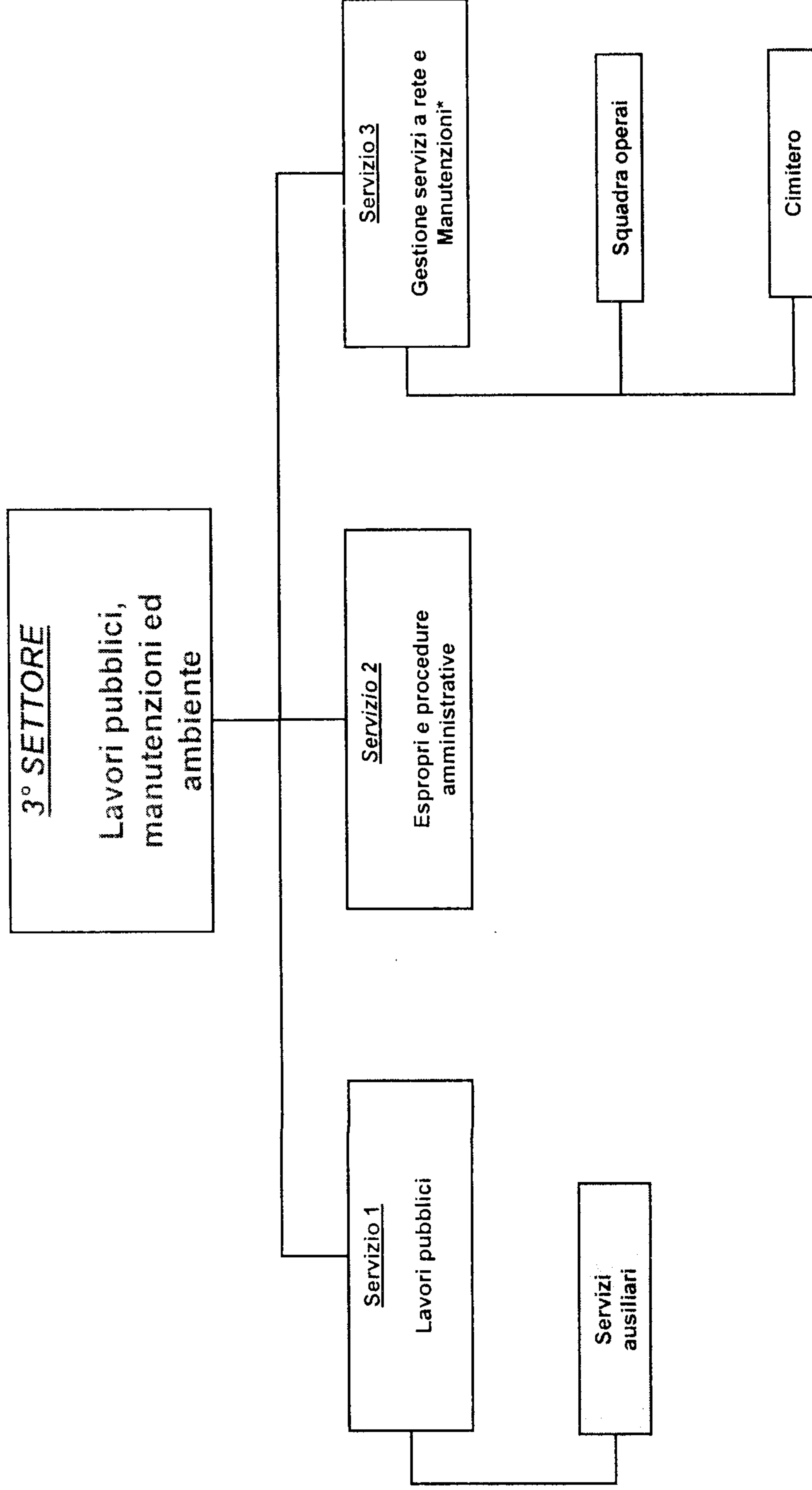
Comune di Salemi



Unità operative semplici



Comune di Salemi



- I servizi di manutenzione fanno riferimento alle manutenzioni di tipo ordinario e straordinario sugli immobili comunali (impianti sportivi, scuole, strade, cimitero etc.) e quelle ordinarie e straordinarie relative ai servizi di rete (idrici, ecologici, pubblica illuminazione)



Unità operative semplici

